



DOMEYER
SAFETY FIRST

PHÖNIX Waldbrandkonzept

WALDBRANDBEKÄMPFUNG
FÜR PROFIS



Vegetations- und Waldbrände stellen Feuerwehren vielerorts vor außergewöhnliche Schwierigkeiten. Sehr trockene Sommermonate sorgen für Vegetationsbrände in teilweise sehr unwegsamem Gelände. Fehlende Kenntnisse über Topografie und Vegetation, unzureichendes Wissen über spezielle Brandangriffsszenarien und mangelnde Vorbereitung sorgen vielfach für schwierigste Einsatzbedingungen, die selbst Fachleute vor größte Herausforderungen stellen.

Um in solchen Extremsituationen angemessen agieren zu können, ist spezielles Know-how und eine gut koordinierte Vorgehensweise aller Einsatzkräfte notwendig. Darüber hinaus muss vor allem die eingesetzte Technik diesen schwierigen Bedingungen gewachsen sein: Wasserversorgung, Schutzausrüstung und insbesondere Schläuche, Werkzeuge sowie Transportmöglichkeiten müssen auch in schwierigem Terrain zuverlässig und unkompliziert funktionieren.

Um diesen Anforderungen gerecht zu werden, ist unter Mitarbeit von anerkannten Experten, Feuerwehrkameraden und Herstellern ein modulares System entwickelt worden. Es wurde eine spezialisierte Lösung für Vegetations- und Waldbrände realisiert, die Einsatzkräfte bei der professionellen Brandbekämpfung unterstützt.



WALDBRANDBEKÄMPFUNG PHÖNIX: EINSATZSCHEMA

Das PHÖNIX-System zur Bekämpfung von Wald- und Vegetationsbränden setzt sich aus der einzigartigen Kombination von Wasserversorgung, Wassertransport am Einsatzort und der eigentlichen Brandbekämpfung zusammen. Alle Module sind aufeinander abgestimmt und sorgen für eine lückenlose Wasserversorgung sowie die zielgerichtete Ausstattung und den weitreichenden Schutz der Einsatzkräfte.

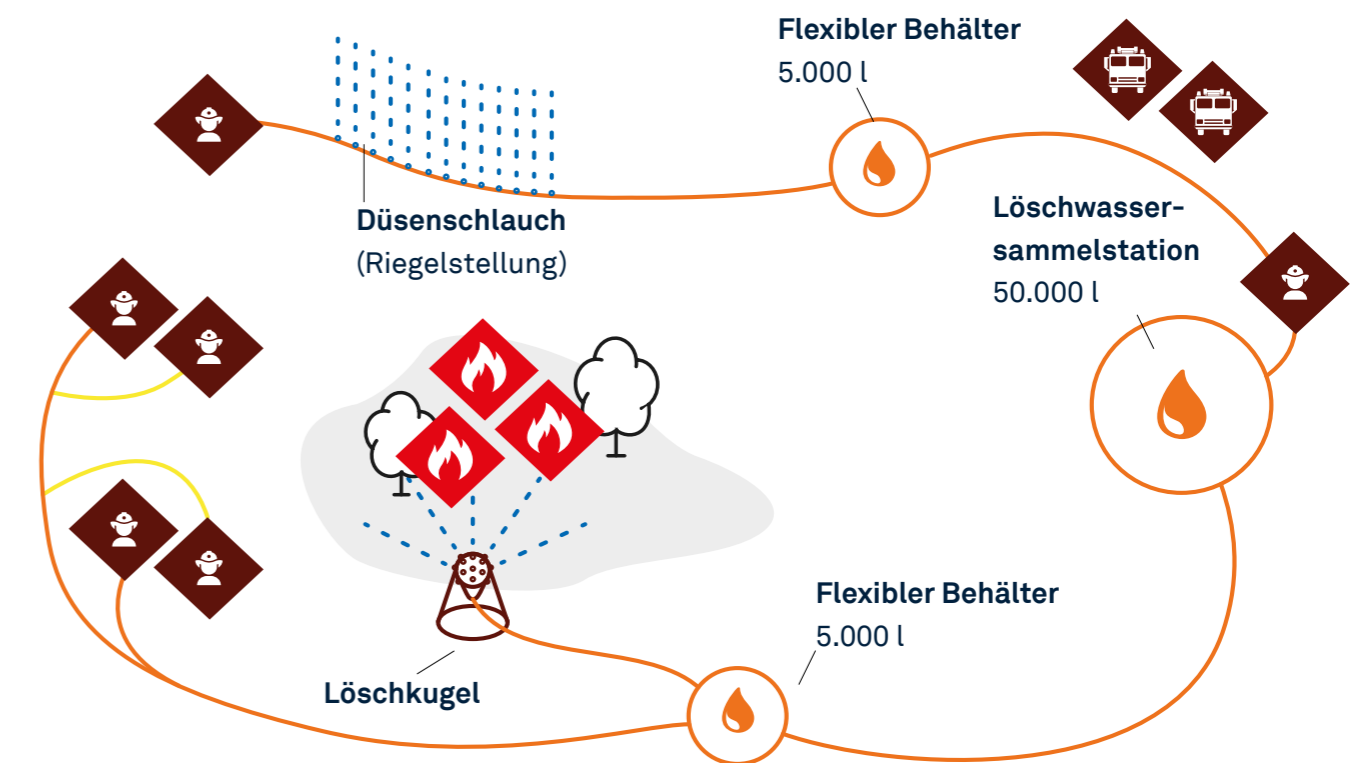
TRANSPORT

Die PHÖNIX-Module werden auf speziell entwickelten Rollcontainern verstaut, die einen flexiblen Transport ermöglichen. Bei Bedarf können die Container auch mit einem geländegängigen Fahrgestell ausgerüstet werden, das den Einsatz in unwegsamem Gelände ermöglicht.

ZUBEHÖR

Alle Module des PHÖNIX-Systems können durch optionale Elemente für weitere Szenarien aufgerüstet und ergänzt werden. Damit besteht die Möglichkeit des Einsatzes auch bei Groß- und Industriebränden.

Das System ist aufgeteilt in die Module BRANDBEKÄMPFUNG, WASSERFÖRDERUNG und PERSÖNLICHE SCHUTZAUSRÜSTUNG. Sie sind so konzipiert, dass sie von Zweierteams auch in unwegsamem Gelände schnell und effizient eingesetzt werden können. Die Ausrüstung ist zum Transport auf Rollcontainern gelagert und kann vor Ort händisch abgeladen und eingesetzt werden – für maximal effizienten Zugriff.





Modul I Brandbekämpfung

- 1 Rollcontainer Brandbekämpfung, einschließlich 4 Eurobehältern zur Aufnahme von:
- 1 Löschkugel für ca. 700 m², Anschluss Storz B
- 4 Düsenschläuche B 75 für Riegelstellung, je 25 Düsenaufnahmen, Farbe gelb. Wasserwand bis 8 m Höhe auf insgesamt 80 m Länge
- 4 Satz Stufendüsen 2 mm, je 25 Stück
- 3 Schwerlast-Tragesysteme Vallfirest, jeweils bestückt mit
 - 2 Strahlrohren Eingang Storz D 25
 - 1 Verteiler C-DCD
 - 4 Waldbrandschläuchen WILDCAT D 25, Länge je 20 m, Farbe fluoreszierend gelb-orange
- 3 Waldbrandsystem-Rucksäcke Vallfirest 19 l
- 3 Waldbrandwerkzeuge Vallfirest Gorgui, 4 Werkzeuge in einem
- 6 Druckschläuche Synthetik Polydur, DIN 14811, C 52, Länge je 20 m, Farbe rot
- 2 Segmentregner, Anschluss Storz D
- 3 Waldbrandschläuche WILDCAT D 25 für Segmentregner, Länge je 30 m, Farbe fluoreszierend gelb-orange



Art. Nr. 141242
Löschkugel
Behälter-Ø 200 mm, bestückt mit 45 Düsen 4 mm, Anschluss Festkupplung Storz B mit zusätzlicher Verriegelung gegen selbsttätiges, unbeabsichtigtes Entkuppeln, geeignet für stehenden oder hängenden Betrieb, Edelstahl, rot pulverbeschichtet
Lieferung einschließlich 90°-Bogen mit Kupplungen Storz B, eine Seite Festkupplung, andere Seite drehbar
(HxØ) 550x320 mm, ca. 11,0 kg



Art. Nr. 141241
Stufendüse 2 mm, Satz mit 25 Düsen
durch den sehr feinen Wassernebel und besonders geringen Wasserverbrauch von ca. 120 l/min bei 10 bar besonders zur Waldbrandbekämpfung geeignet, Wurfhöhe bis 6 m



Art. Nr. 185004
Schwerlast-Tragesystem Vallfirest
Rahmenkonstruktion aus Aluminium, anatomisch geformte Rückenplatte mit Lordosenstütze, gepolstertes Rückenteil mit atmungsaktivem Mesh-Gewebe, verstellbares Gurtsystem mit extrabreiten gepolsterten Schulter- und Hüftgurten. Trageplatte 285 mm tief zum Transport von z. B. Tanks, Pumpen oder Werkzeug (BxHxT) 350x640x285 mm, ca. 3,0 kg



Art. Nr. 185012
Schwerlast-Tragesystem Vallfirest, mit Rucksacktasche
Rahmenkonstruktion aus Aluminium, anatomisch geformte Rückenplatte mit Lordosenstütze, gepolstertes Rückenteil mit atmungsaktivem Mesh-Gewebe, verstellbares Gurtsystem mit extrabreiten gepolsterten Schulter- und Hüftgurten. Trageplatte 285 mm tief mit Rucksacktasche, Farbe gelb (BxHxT) 350x640x285 mm, ca. 3,5 kg



Art. Nr. 141213
Düsenschlauch B75, 25 Düsenaufnahmen
25 eingearbeitete Düsenaufnahmen mit Gewinde M10, ca. 21,0 kg
Zum Betrieb erforderliche Düsen müssen separat bestellt werden.



Art. Nr. 149225
Druckschlauch Synthetik Polydur, C 52, 20 m, DIN 14811, Farbe rot



Art. Nr. 158517

Rollcontainer Brandbekämpfung,

zur Aufnahme von:

- 1 Eurobehälter (LxBxH) 600x400x270 mm ohne Deckel, für Löschkugel Iconos (Art.-Nr. 141242)
- 1 Eurobehälter (LxBxH) 600x400x335 mm mit Deckel, für 3 Verteiler C-CDC (Art.-Nr. 162610) und 6 Eurospritzen D4 (Art.-Nr. 163824)
- 1 Eurobehälter (LxBxH) 600x400x335 mm mit Deckel, für 3 Löschrucksäcke Vallfirest (Art.-Nr. 284195)
- 2 Druckschläuche Polydur B 75, 20 m (Art.-Nr. 149235)
- 4 Düsenschläuche B 75, 20 m (Art.-Nr. 141213)
- 12 Waldbrandschläuche Wildcat D, 20 m (Art.-Nr. 148144)
- 5 Waldbrandschläuche Wildcat D, 30 m (Art.-Nr. 148146)
- 4 Druckschläuche Dragon 38 mm, 20 m (Art.-Nr. 148084)
- 4 Sätze Stufendüsen à 25 Düsen (Art.-Nr. 141241)
- 3 Waldbrandwerkzeuge Gorgui V2 (Art.-Nr. 284195)
- 3 Schwerlast-Tragesysteme Vallfirest (Art.-Nr. 185012)
- 2 Segmentregner Iconos (Art.-Nr. 141243) (LxBxH) 1200x800x1950 mm, ca. 132 kg
Lieferung einschließlich der 3 Eurobehälter (ohne Inhalt)



Art. Nr. 185005

Löschrucksack Vallfirest
Rucksack aus Nylongewebe, austauschbarer Innentank aus Planengewebe, ergonomischer, gepolsterter Trage- und Beckengurt, Brustgurt für stabilen Sitz, stabiler Tragegriff. Löschanze und weitere Ausrüstungsgegenstände lassen sich über zusätzlich angebrachte Laschen sicher am Rucksack befestigen, Fassungsvermögen 19 l, Befüllung auch im angelegten Zustand über große Füllöffnung, Löschanze mit Doppelhubpumpe, einsetzbar mit Wasser (BxHxT) 480x620x50 mm, ca. 2,54 kg (ungefüllt)



Art. Nr. 284195

Waldbrandwerkzeug Vallfirest Gorgui V2
multifunktionales Kopfteil aus Aluminium und Titan mit den Funktionen McLeod-Tool, Pulaski-Tool, Rechen und Hacke



Art. Nr. 284194

Schutzholster
aus Nylon, Farbe schwarz, ca. 0,2 kg



Art. Nr. 148084

Druckschlauch DRAGON
38mm, 20m Länge In Anlehnung an DIN 14811/ A3:2018-12
Extrem flammwidrige Gummimischung, verrottungsfest, kältefest bis -35 °C, hervorragende Chemikalienbeständigkeit z. B. gegen Laugen, Säuren, Salzlösungen, Öl, Benzin und Treibstoff, alterungs-, UV- und ozonbeständig, leicht und flexibel, Betriebsdruck bis 17 bar.



Art. Nr. 148146

Druckschlauch WILDCAT D25
fluoreszierend gelb-orange, Länge 30 m, mit Druckkupplungen, Eigenschutz durch definierte Perforation des Inliners (Flammtest: 10 min. bei 960 °C gem. DIN 14811), Wasserverlust ca. 4,8% bei WP 9 bar (bei Normlänge 15 m), Verrottungsfest, Kältebeständig bis -40 °C Hitzebeständig bis +100 °C



Art. Nr. 148144

Druckschlauch WILDCAT D25
fluoreszierend gelb-orange, Länge 20 m, mit Druckkupplungen, Eigenschutz durch definierte Perforation des Inliners (Flammtest: 10 min. bei 960 °C gem. DIN 14811), Wasserverlust ca. 4,8% bei WP 9 bar (bei Normlänge 15 m), Verrottungsfest, Kältebeständig bis -40 °C Hitzebeständig bis +100 °C



Art. Nr. 162610

Verteiler C-DCD
DIN 14345:2012-05
(LxBxH) 280x250x230 mm, ca. 2,3 kg



Art. Nr. 163824

Eurospritze KINDSWATER D4



Art. Nr. 141243

Segmentregner ICONOS
mit 2 gegenüberliegenden Wurfdüsen, Beregnungs-Ø 20 m, Wasserdurchfluss 60 l/min. 4 klappbare Standfüße mit Auflageteller aus Edelstahl. Steigrohr 1" aus Edelstahl





Modul II Wasserförderung

- 2 Rollcontainer für Schnelleinsatzbehälter groß, einschließlich je 1 Kunststoffkiste zur Aufnahme von:
- 1 Schnelleinsatzbehälter groß, offen, mit Stützgerüst, 50.000 l
- 1 Rollcontainer für Schnelleinsatzbehälter klein, einschließlich 2 Kunststoffkisten
- 2 Schnelleinsatzbehälter klein, rund, 5.000 l
- 1 Rollcontainer für Schläuche, mit Aufsetzkasten für Schlauchbrücken
- 20 Druckschläuche Synthetik Polydur, DIN 14811, B 75, Länge je 20 m, Farbe rot
- 2 Schlauchabsperungen Größe B, mit Kugelhahn
- 3 Schlauchbrücken Typ B
- 1 Rollcontainer Wasserversorgung
- 2 Schlauchbehälter 5.000 l
- 1 Rollcontainer für Schläuche
- 10 Druckschläuche Synthetik Polydur, DIN 14811, B 75, Länge je 20 m, Farbe rot
- 4 Saugschläuche B 75, Länge je 1585 mm
- 2 Schlauchabsperungen Größe B, mit Kugelhahn

Art. Nr. 158545

Rollcontainer Schnelleinsatzbehälter Groß I,

zur Aufnahme von:

- 1 Kunststoffkiste 600x400x320 mm (im Lieferumfang enthalten)
- 2 Füll- und Entnahmerohre 1500x120x300 mm
- 1 Bodenschutzplane 1000x600x500 mm
- 1 Behälterinlet 1000x600x500 mm
- (LxBxH) 1200x800x1800 mm, ca. 78 kg

Art. Nr. 158546

Rollcontainer Schnelleinsatzbehälter Groß I-2,

zur Aufnahme von:

- 1 Kunststoffkiste 800x600x120 mm (im Lieferumfang enthalten)
- für 50 Aluminium-Doppelfederprofile 650x40x15 mm
- 24 Tafeln aus Aluminiumbordwandprofil 1400x1000x25 mm, einzeln in Winkeln oder U-Schienen geführt
- (LxBxH) 1200x800x1900 mm, ca. 83 kg



Symbolbild



Symbolbild

Art. Nr. 158494

Rollcontainer Schlauch, gerollt

Bodenplatten und Trennwände aus Foamlite Hartschaumstoff 10 mm.
5 Buchten zur Aufnahme von 500 m B-Schlauch, gerollt
(LxBxH) 1200x800x1281 mm, ca. 100 kg

Art. Nr. 158495

Aufsetzkasten

zum Aufsetzen auf Rollcontainer Schlauch gerollt. Aus Holz-Siebdruck, zur Aufnahme von 3 Schlauchbrücken und 2 Schlauchabsperungen B
(LxBxH) 1098x798x220 mm, ca. 14 kg



Symbolbild

Art. Nr. 158547

Rollcontainer Schnelleinsatzbehälter Klein

zur Aufnahme von:

- 2 Kunststoffkisten 600x400x320 mm (im Lieferumfang enthalten) für Kleinteile
- 2 Behälter mit Unterlegplane, jeweils in Packtasche, Packmaß (LxBxH) 500x600x300 mm
- 2 Füll- und Entnahmerohre, (LxBxØ) 1200x250x60 mm
- 12 Rundrohre aus Aluminium, jeweils in Packtasche, Packmaß (LxØ) 1050x40 mm
- 12 Rundrohre aus Aluminium, gebogen, jeweils in Packtasche, Packmaß (LxØ) 1550x40 mm
- (LxBxH) 1200x800x1750 mm, ca. 57 kg



Art. Nr. 251575

Schlauchbehälter 5.000

zur Bereitstellung von Löschwasser.

Satzbestandteile:

1 Behälter aus beidseitig PVC-beschichtetem PES-Gewebe 900 g/m², Farbe rot, (LxØ) 10.000x950 mm, 2 Befüll- und Entleeranschlüsse mit Festkupplung Storz B, aus Aluminium, 1 Packtasch



Art. Nr. 149235

Druckschlauch Synthetik Polydur

DIN 14811, B 75, Länge je 20 m, Farbe rot



Art. Nr. 167946

Schlauchabspernung Größe B

Leichtmetall, mit Kugelhahn 3" aus Messing mit vollem Durchgang, ca. 2,5 kg



Art. Nr. 150870

Crocodile Typ B

passend für 2 B- oder 2 C-Schläuche (LxBxH) ausgelegt 890x300x95 mm, gefaltet 455x300x190 mm, Breite mit Noppen 368 mm, ca. 10,0 kg



Art. Nr. 266070

Schnelleinsatzbehälter 50.000 l

zur Löschwasserbevorratung bei Waldbränden, geeignet zur Befüllung und Entleerung mit Hubschrauber-Außenlastbehältern. Äußeres Stützgerüst aus ineinander steckbaren Aluminiumplatten, verlastbar auf Rollcontainern, (HxØ) 1200x7620 mm.



Symbolbild

Art. Nr. 158548

Rollcontainer

Wasserversorgung

zur Aufnahme von:

2 Löschwasserbehälter 5 m³ in Packtasche, Packmaß (LxBxH) 500x600x350 mm
2 Druckschläuche Polydur Größe B 75, Länge 20 m
4 Saugschläuche Größe B 75, Länge 1,6 m
2 Schlauchabspernungen Größe B
1 Übergangsstück A-B (LxBxH) 1200x800x1900 mm, ca. 63 kg



Art. Nr. 142400

Saugschlauch Größe B 75

Länge 1585 mm, Wandstärke 6 mm, ca. 5,3 kg



Art. Nr. 165930

Saugkorb Größe B

DIN 14362:2018-02 Mit Rückschlagventil und Entleereinrichtung.



Art. Nr. 166130

Drahtschutzkorb Größe B

mit Momentverschluss, zusammenlegbar, ca. 1,0 kg



Art. Nr. 165847

Amphibio Mini, drehbares Knaggenteil

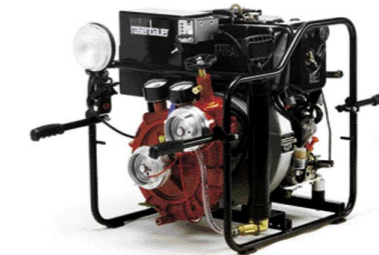
Durchflussmenge bis 1800 l/min. Anschluss Festkupplung A-DS=110 mm mit drehbarem Knaggenteil zur Gewährleistung der waagerechten Wasserlage



Art. Nr. 165846

Amphibio, drehbares Knaggenteil

Durchflussmenge bis 2700 l/min. Anschluss Festkupplung A-DS=110 mm mit drehbarem Knaggenteil zur Gewährleistung der waagerechten Wasserlage (LxBxH) 790x550x200 mm, ca. 10,0 kg



Art. Nr. 110135

ROSENBAUER OTTER

Anschlusskupplungen Storz-B mit Blindkupplungen. Briggs & Stratton Zweizylinder-Viertakt-OHV-Benzinmotor, 13 kW (18 PS), Pumpenleistung 500 l/min bei 6 bar (3 m Saughöhe), max. 1100 l/min bei 3 bar (1,5 m Saughöhe) (LxBxH) 510x560x630 mm, ca. 66 kg



Art. Nr. 110179

ROSENBAUER BEAVER MJ19

DIN EN 14466:2008-09, PFPN 10-750

direkt angetriebene einstufige Kreiselpumpe aus korrosionsbeständiger Leichtmetalllegierung. Briggs&Stratton V2-Zylinder 4-Takt-Einspritzmotor, Hubraum 993 cm³, Leistung: 27,6 kW/3.600 min⁻¹, Elektrostarter, Benzinversorgung über externen Benzinkanister, Kanisterwechsel unter Volllast möglich.

(LxBxH) 731x545x656 mm, ca. 125 kg (betriebsbereit).



STIHL rückentragbares Blasergerät BR 800

4,4 PS STIHL 4-MIX®-Motor, Blaskraft von 41 N, maximale Luftgeschwindigkeit von 97 m/s. Tragsystem mit Hüftgurt und Rückenpolsterung. Die Länge des Blasrohrs und die Griffposition lassen sich einfach anpassen, 11,7kg



Modul III Persönliche Schutzausrüstung

- | | |
|----|---|
| 1 | Rollcontainer Schutzbekleidung zur Aufnahme von: |
| 18 | Feuerwehrlhelme DIN EN 16471, DIN EN 16473, DIN EN 12492, mit Augenschutzbrille DIN EN 166 sowie Hals-, Nacken- und Gesichtsschutz Hollandtuch, im Helmbeutel |
| 6 | Brandfluchthauben, DIN EN 403, zur Selbstrettung, im flammfesten Holster |
| 32 | Gasfilter 940 A2 B2 E2 K1, gegen organische und anorganische Gase/Dämpfe, Schwefeldioxid und Ammoniak |
| 18 | Waldbrand-Overalls, in Doppelgrößen |
| 18 | Paar Schutzhandschuhe gfd® X-Grip, DIN EN 388 |
| 1 | Entsorgungssack für Sondermüll, aus LDPE-Folie |
| 1 | Bereitstellungsplane gfd® BASIC, (LxB) 3x2 m. Mit Entnahmegriff und verzinkten Ösen |
| 6 | Isolations-Rettungsdecken |

Art. Nr. 158549

Rollcontainer Schutzbekleidung

zur Aufnahme von:

- 18 Helmen mit Nackenschutz und Augenschutzbrille, jeweils im Helmbeutel
- 18 Waldbrand-Overalls (Art.-Nr. 310760)
- 18 Paar Handschuhen (z. B. Art.-Nr. 316337)
- 32 Filter ABEK
- 6 Brandfluchthauben mit Holster
- 1 Entsorgungssack (Art.-Nr. 378110)
- 1 Bereitstellungsplane (z. B. Art.-Nr. 261914) (LxBxH) 1200x800x1900 mm, ca. 131 kg



Symbolbild



Art. Nr. 330706

DRÄGER HPS® 3500 Premium, leuchtgelb, Set einschließlich Augenschutzbrille



Art. Nr. 330728

Hals-, Nacken- und Gesichtsschutz Hollandtuch aus Nomex®



Art. Nr. 330739

Helmbeutel DRÄGER
Zum Schutz und Transport eines Helms HPS 3100, HPS 3500 oder HPS 7000



Art. Nr. 330114

DRÄGER Parat® 5550 in flammfestem Holster mit Personalisierungsfeld zur individuellen Kennzeichnung, integrierte Schlaufe mit Notlöseeinrichtung zur Befestigung am Pressluftatmer, Farbe schwarz mit gelben Reflexstreifen (BxHxT) 160x201x130 mm, ca. 710 g



Art. Nr. 330114

DRÄGER Gasfilter 940 A2 B2 E2 K1 gegen organische und anorganische Gase/Dämpfe, Schwefeldioxid und Ammoniak

Art. Nr. 310760

Waldbrand-Overall

DIN EN ISO 11612:2015-11, DIN EN 15614:2007-09, warnwestenbefreit

leichter einlagiger Aufbau mit hoch geschlossenem Stehkragen, Reißverschlüsse zur Belüftung im hinteren Oberschenkelbereich und unterhalb der Achseln entlang der Seitenlinie. 2-Wege Frontreißverschluss mit Klettdeckleiste, 2 aufgesetzte

Brusttaschen mit Patte und Klettverschluss, Oberarmtasche mit Patte und Klettverschluss auf linkem Ärmel, Mikro-Halteschlaufen rechts und links neben dem Kragen, 2 aufgesetzte Taschen mit Gummizug im hinteren Taillbereich für Getränkeflaschen, 2 aufgesetzte Oberschenkeltaschen mit Reißverschluss. Ergonomische Schnittführung im Ellbogen- und Kniebereich, Ärmelweitenverstellung mit Klettlasche, Taillengummi, Kniepolster fixiert in Knieverstärkung aus beschichtetem Kevlar®-Gewebe, Seitennaht im Bereich des Beinsaums mit Reißverschluss zum leichteren Anlegen

Euramid/Lenzing FR 265 g/m², Farbe sand, Reflexbestreifung aus ORALITE® FTP 2000 für erhöhte Wahrnehmbarkeit





Art. Nr. 316337

X-GRIP

DIN EN 388:2003-12, Abriebfestigkeit 4, Schnittfestigkeit 3, Weiterreißkraft 4, Durchstichkraft 3, gemäß DGUV-Rundschreiben 0288/2011 Feinstrickhandschuh mit sehr guter Passform aus 100% High Performance Garn, Innenhand und Fingerkuppen NBR-beschichtet für erhöhte Griffsicherheit, Farbe rot/schwarz



Art. Nr. 316367

Waldbrandhandschuh TF BASIC-S

DIN EN 659:2008-06 Rückhand und Innenhand aus hitzebeständigem, imprägniertem Spezialleder, Innenfutter mit wasserdichter und atmungsaktiver Membrane, fest mit der Außenhülle verbunden, Gummibandraffung am Handgelenk mit schwarz Klettlasche, Strickbündchen aus Kevlar®. Farbe beige, Länge ca. 32 cm



Art. Nr. 378110

Entsorgungssack

Rundbodensack für Sondermüll. Aus LDPE-Folie, 200 µm stark, (ØxH) 640x1300 mm, farblos



Art. Nr. 261914

Bereitstellungsplane gfd@ BASIC

Klettpatte mit Aufschrift BEREITSTELLUNGSPLANE. Farbe orange



Art. Nr. 240800

Isolations-Rettungsdecke

aus beidseitig metallisierter Polyesterfolie, im Kunststoffbeutel (LxB) 2100x1600 mm



Art. Nr. 342003

Kühlweste Ergodyne

zur Absorbierung erhöhter Körpertemperatur bei körperlicher Arbeit oder Aufenthalt in Umgebung mit höherer Temperatur, sofort einsatzbereit, kein Einfrieren von Kühlelementen nötig. Das patentierte Kühlsystem der Weste beruht auf dem Effekt der Verdunstungskälte, Aktivierung durch 400–600 ml Wasser, die Dry-Evaporative Technologie schützt den Träger vor Feuchtigkeit. Reduzierung der Temperatur in Abhängigkeit von äußeren Faktoren wie Temperatur und Luftfeuchtigkeit um bis zu 15 °C. V-Ausschnitt, einfaches Anlegen durch Reißverschluss, Farbe gelb/schwarz, waschbar, ca. 280 g



Art. Nr. 342004

Komfortweste DRÄGER CVP 5220

zur Absorbierung erhöhter Körpertemperatur bei körperlicher Arbeit oder Aufenthalt in Umgebung mit höherer Temperatur, sofort einsatzbereit, kein Einfrieren von Kühlelementen nötig. Einfaches Anlegen durch Klettverschluss, geringes Tragegewicht, Einsatzzeit 1,5–4 h, nach 30–240 min (abhängig von der Lagertemperatur) wieder einsetzbar, Lagertemperatur max. 22 °C. Farbe olivgrün, ca. 2,1 kg



Art. Nr. 316146

HAIX MISSOULA 2.0

CE EN ISO 15090:2012 HI3 CI SRC – Typ F2A Lederstärke 2,8 – 3,0 mm, atmungsaktiv und wasserdicht durch GORE-TEX® Performance, Schafthöhe 22 cm, antistatisch, Sohle XP 17 Innenfutter: GORE-TEX® Performance; wasserdicht und atmungsaktiv. Hoch abriebfester Futterstoff mit Vlieszwischenlage. Optimaler Klimakomfort für alle Jahreszeiten bei höchsten Beanspruchungen. Erhöhter Chemikalienschutz.



Art. Nr. 302458

Gesichtsmaske Vallfirest

zum Schutz von Hals und Gesicht vor Strahlungshitze und Funkenflug bei der Wald- und Vegetationsbrandbekämpfung. Aus Nomex®, Farbe gelb, Tasche zur Aufnahme einer Partikelmaske, Klettverschluss, ca. 100 g Partikelmaske ist nicht im Lieferumfang enthalten.



Zubehör



Art. Nr. 170101
ECOPOL F, 20L
Zertifiziert vom USDA Forest Service nach Spezifikation 5100-307a (Fire Suppressant Foam for Wildland Firefighting) Fluorfreier Löschwasserzusatz zur Steigerung der Netzfähigkeit des Löschwassers, insbesondere bei Wald- und Vegetationsbränden. Einsetzbar mit allen handelsüblichen Zumischsystemen, auch für CAFS-Systeme und Brandbekämpfung aus der Luft mit Salz- und Brackwasser geeignet.
Zumischrate 0,1%–1%, nicht korrosiv, biologisch vollständig abbaubar, Umwelteinstufung 0, Brandklasse A.
10 Jahre Garantie.



Art. Nr. 171115
Zumischer Z 2
DIN EN 16712-1:2015-12
Gehäuse Aluminium eloxiert, drehbar gelagert in Standfuß, Aluminium pulverbeschichtet. Präzise Feindosierung im Bereich von 0–6% auch bei

kleinen Zumischraten, Zumischraten 0–0,1–0,2–0,5–1–2–3–4–5–6%, Schaummitteleingang Festkupplung Storz D, Rückschlagventil verhindert auch bei kleinen Zumischraten das Eindringen von Löschmittel in die Schaummitteleitung. Ein-/Ausgang Festkupplung Storz C-52, Durchfluss 200 l/min
(LxBxH) 294x120x155 mm, ca. 2,5 kg

Inteletools
Modulares System, bestehend aus Werkzeugkopf und Stiel, zum Wechseln der Werkzeuge je nach Bedarf. Der Werkzeugkopf wird mit dem Stiel verschraubt und mit Überwurfring gesichert. Stielende mit Gummüberzug. Teleskopsystem mit Twist-Lock-Arretierung, zusätzliche Sicherung durch Überwurfring, Werkzeugköpfe aus Vollmetall.



Art. Nr. 283228
Glasfaserstiel Größe M
stufenlos teleskopierbar von 1,22–2,44 m, ca. 1,6 kg



Art. Nr. 283218
Werkzeugkopf McLeod Tool
(BxHxT) 280x230x114 mm, ca. 0,79 kg



Art. Nr. 283213
Werkzeugkopf Feuerrechen
Lieferung einschließlich Schutztasche
(BxHxT) 303x110x105 mm, ca. 0,8 kg



Art. Nr. 283216
Werkzeugkopf Waldbrandpatsche
Blattgröße 305x380 mm,
(BxHxT) 305x75x545 mm, ca. 2,3 kg



Art. Nr. 283214
Werkzeugkopf Dunghacke
(BxHxT) 160x156x350 mm, ca. 1,5 kg

DJI Drohnen & Zubehör



Art. Nr. 336303
Drohne DJI Mavic 2



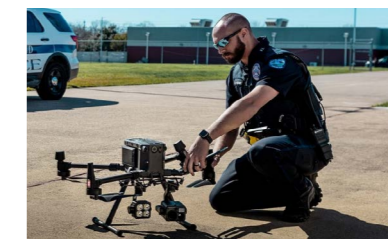
Art. Nr. 336311
Fly More Kit DJI Mavic 2



Art. Nr. 336315
Transportkoffer DJI



Art. Nr. 336317
Einweisung



Art. Nr. 336318
BOS Schulung



Modul IV Fahrzeug-Kits

- 4 Schläuche WILDCAT D 25, fluoreszierend gelb-orange, Länge 20 m, mit Druckkupplungen (Art.-Nr. 148144)
- 2 Eurospritzen D4, Eingang D 25 (Art.-Nr. 163824)
- 1 Verteiler mit Ventilabsperung C-DCD (Art.-Nr. 162610)
- 1 Aufbewahrungstasche PAX aus PAX-Dura mit zwei seitlichen Reißverschlüssen und Tragegurt mit besonders hoher Reiß- und Abriebfestigkeit, (BxHxT) 450x400x400 mm, Gesamtgewicht ca. 15,9 kg

Das Modul ermöglicht den zuerst eintreffenden Einheiten die Einleitung der Brandbekämpfung. Bei Vegetationsbränden kann das Modul direkt am Fahrzeug angeschlossen werden, bei ausgedehnten Waldbränden können die vorgehenden Trupps über den Verteiler C-DCD mehrere Fahrzeug-Kits oder weitere zusätzliche Armaturen einsetzen.





ROSENBAUER RTE Robot

Der RTE Robot (Rosenbauer Technical Equipment) ist ein funkferngesteuertes, elektrisch angetriebenes multifunktionales Raupenfahrzeug. Es vereint kompakte Abmessungen, hohe Nutzlast und einzigartige Modularität. Damit macht es sich zum unverzichtbaren Helfer für alle Blaulichtorganisationen

Multifunktional

- Schneller und einfacher Wechsel zwischen unterschiedlichsten Aufbaumodulen über standardisierte Schnittstelle

Entwickelt für den harten Feuerwehreinsatz

- Schutzklasse IP67
- Gute Manövrierbarkeit
- Gute Off-road Fahrleistungen
- Praxistaugliche Fahrgeschwindigkeit 6 km/h

Aufbaumodule für den Feuerwehreinsatz

- Standardisierte Aufbaumodule mit 800 x 1.200 mm Grundfläche - Beladung analog zu Rollcontainern möglich
- Ausbau der Aufbaumodule nach Kundenwunsch möglich
- Aufbaumodule für Löscheinsatz mit elektronisch gesteuertem Wasserwerfer (RM 15C oder RM 35C)

Kompakte Abmessungen

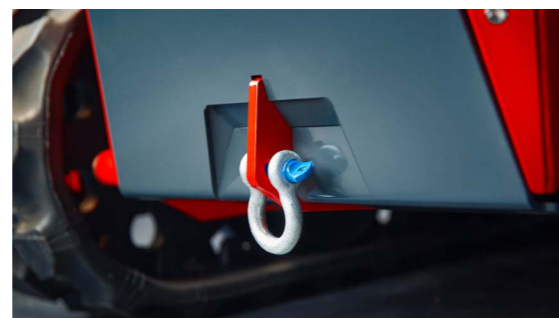
- Länge 1.200 mm
- Breite 800 mm
- Höhe 360 mm

Geringes Eigengewicht, hohe Nutzlast

- Gewicht Basisfahrzeug ca. 375 kg
- Höchstzulässiges Gesamtgewicht 1.000 kg

Beleuchtung und akustische Warneinrichtung

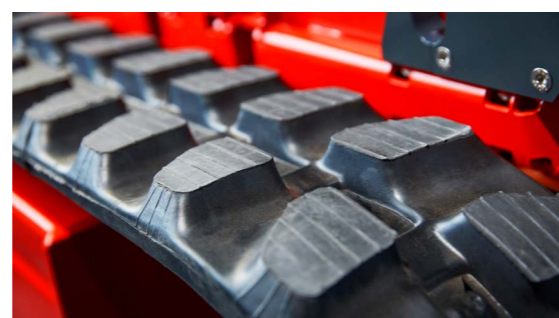
- Voll-integriertes LED Fahrlicht
- Blaulicht
- Akustische Warneinrichtung



Robuste Front mit Schäkel an der Front



Funkfernbedienung für Roboter und Werfer



150 mm breite Ketten für ausgezeichnete Traction



ROSENBAUER FFT Waldbrandfahrzeug

FOREST FIRE FIGHTING: Gemacht für den sicheren Einsatz bei Wald-, Flächen und Vegetationsbränden. Das Fahrzeug entspricht der EN 1846-2 Kategorie 3, Massenkategorie M, einschließlich aller Maß- und Leistungsanforderungen. Hinweis: Fachempfehlung Pflichtenheft Waldbrand-TLF - AGBF Fachempfehlung Nr. 1 vom 27. Januar 2020



Die Partner

Mit PHÖNIX sorgt modernste Technik für die Entlastung professioneller Einsatzkräfte. Das modulare System wurde gemeinsam mit Einsatzkräften und etablierten Partnern der Feuerwehren entwickelt. Die langjährige Erfahrung folgender Händler und Hersteller im Umfeld der Feuerwehr und des Katastrophenschutzes ist in diese Gesamtlösung zur Bekämpfung von Wald-, Flächen- und Vegetationsbränden geflossen:





Domeyer GmbH & Co. KG
Konsul-Smidt-Str. 15
28217 Bremen
Tel. +49 (0) 421 37788-0
E-Mail info@domeyer.eu